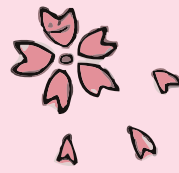


春だ！ 外に出よう！  
 食べる?! カンじる?!



名前の前のNOはサテライト番号です  
 HPやまるごとガイドで調べる時便利です

サテライト専用HPあり

多可町  
加美区

298 多可町菜の花エコプロジェクト

多可町加美区観音寺・門村 他

懐かしい田舎の風景、菜の花畑は4月中旬に花盛り。  
 6月に収穫し、油を搾ります。その後蕎麦を栽培。これら  
 の安心・安全な製品はでんくうで販売中。

267 あさひ屋

西脇市黒田庄町大門5-2 0795-28-3014

四季を先取りする和菓子。イチゴ大福・桜餅・  
 ヨモギ餅・花見だんご・でんくうでも販売中。

303 スオミ ガーデنز

多可町中区安楽田980-45 0795-32-4113

シーズン替わりのピザを提供。春は何がピザに  
 なっているのでしょうか。隣接のハーブ園も春  
 爛漫。土日は予約がお勧め。火・水・木定休

254 カフェ「あんずの里」

西脇市住吉町1021 0795-22-8180(営業日のみ)

第3日曜だけのオープン。近くで収穫された野菜や  
 山菜、お漬物などのランチ(¥600)は、素朴なが  
 ら山奥まで足を運んだからこそ味わえる逸品。

多可町  
八千代区

102 郷土記念物 坂本の化椿

多可町八千代区坂本

毎年春にはたくさんの花を付けてくれます。  
 500年と言われる巨木に「何回目の  
 春?」と聞いてみたい。

103 エーデルささゆり

多可町八千代区中野間363-13 0795-37-1200

新緑に囲まれた外観は思わずカメラでパチリ。  
 その後は春のランチをいただきながら芝生広  
 場を眺め楽しいひとときを。第3木定休

235 庭造り専門店グリーンフィールド

西脇市野村町1242 0795-24-5500

春の準備はここで!どんな花にしようか、植え方は?ガーデニング  
 用品も揃えて、オープンガーデンに挑戦してみませんか。水定休

187 ますのみ松屋

西脇市上野244 0795-22-5458

寿司、セイロ蒸し、天ぷら、炭火焼き等など  
 たくさんメニュー。季節のお魚や野菜で  
 おいしい春を食べましょう。火定休

273 北はりま旬菜館

西脇市野村町800-1 0795-24-7900

季節の野菜、果物、山菜などを販売。ここ  
 で春の素材を購入し、食卓に春を!

3・4・5月 でんくう自主企画のご案内

- 3/4(日) 加古川発姫路経由バスツアー「北はりまの味めぐり」観光いちご園一伍屋、マイスター工房八千代、足立醸造など 7,200円(でんくうFUNくらぶ会員5%引き)
  - 3/24(土) 日本一長い散歩道を歩こう「八千代の春を感じ歴史のロマンを歩く」多可町八千代区 八千代プラザ9時集合 要予約 参加無料
  - 4/21(土) 三宮発西神中央経由バスツアー「幻のタケノコ掘りといちご狩り」 6800円(でんくうFUNくらぶ会員5%引き)
  - 4/26(木) 明石発西神中央経由バスツアー「幻のタケノコ掘りといちご狩り」 6800円(でんくうFUNくらぶ会員5%引き)
  - 4/29(日) ふぁみり〜カーニバル でんくう総合案内所(道の駅北はりまエコミュージアム)・周辺
  - 5/13(日) 多肉もろもろ市場 でんくう総合案内所(道の駅北はりまエコミュージアム)・周辺
  - 5/13(日) 体験教室「燻製づくり体験」 計画中
  - 5/20(日) 体験教室「播州織の布ぞうりづくり」 計画中
  - 5/27(日) バスツアー「初夏の田舎料理教室と野菜収穫体験」 計画中
- ★今年もサテライトフォトコンテストを開催予定!詳細決定次第お知らせします。

バスツアーの申込問合せは  
 神姫観光社支店TEL0795-42-6565へ

でんくうFUNくらぶ  
 会員募集 入会金1,000円(年会費無料)  
 北はりまの楽しい情報提供  
 道の駅お買い物券1,000円など

北はりま  
田園空間  
博物館

発行  
 特定非営利活動法人 でんくう  
**北はりま 田園空間博物館**  
 道の駅 北はりまエコミュージアム

〒677-0022 兵庫県西脇市寺内517-1  
 TEL 0795-25-2370 FAX 0795-22-2123  
 ホームページ <http://www.k-denku.com>  
 Eメール [jk@k-denku.com](mailto:jk@k-denku.com)  
 ■年末年始以外無休。開館時間 9時~19時(11月から2月は18時閉館)