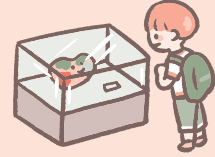


あたたかく
ゆったりとした
時間を



.com サテライト専用HP

多可町
加美区

多可町余暇村公園

多可町中区牧野817-41 0795-32-1543 【火曜休館】
広い園内の一角にある銅の精錬所跡展示館

杉原紙研究所 寿岳文庫(和紙博物館)

多可町加美区鳥羽768-46 0795-36-0080 【水曜休館】
和紙づくりの作業工程の見学や杉原紙の歴史がわかる

那珂ふれあい館

多可町中区東山539-3 0795-32-0685 【月・火曜休館】
東山古墳群の隣にあり、多可町の歴史学習の拠点

西脇市岡之山美術館

西脇市上比延町345-1 0795-23-6223 【月曜休館】
個性的な建物の中で美術鑑賞はいかが?

「ゆくつち」郷土人権資料室(黒田庄隣保館)

西脇市黒田庄町前坂294-1 0795-28-2344 【土・日・祝休館】
田仕事の道具類や昭和の農作業写真を展示

にしわき経緯度地球科学館(テラ・ドーム)

西脇市上比延町334-2 0795-23-2772 【月曜休館】
地球・宇宙の展示は子ども・大人ともに楽しめます

多可町
八千代区

コヤノ美術館西脇館(国登録有形文化財)

西脇市市原町139 06-6358-7555 【土・日曜
明治大正昭和の暮らしが見えるよう

西脇市

播磨内陸生活文化総合センター(ドウジウム)

西脇市西脇790-14 0795-23-5992 【月曜休館】
郷土資料館でなつかしい物、知らなかった歴史を

茜が丘複合施設Miraie(みらいえ)

西脇市野村町茜が丘16-1 0795-25-2800 【最終水曜休館】
本との出会いは心を豊かにしてくれます

旧来住家住宅(国登録有形文化財)

西脇市西脇394-1 0795-22-5549 【月曜休館】
大正時代のお金持ちになった気分

12・1・2月 でんくう自主企画のご案内

12/25(土) 体験教室「燻製づくり体験 ホールチキン」 9時~12時 でんくう総合案内所芝生広場 ¥3,500 12/15までに要予約 ホールチキン約1kgお持ち帰り

12/30(木) でんくう総合案内所・道の駅北はりまエコミュージアム 17時閉店

12/31(金)~1/2(日) 年末年始休館

1/3(月) でんくう総合案内所・道の駅北はりまエコミュージアム 新年開館 17時まで開館

1/22(土) 交流バスツアー「新年最初のいちご狩りと蕨でつくる赤唐辛子飾り」 参加費:7,800円(でんくう会員7,410円) 定員:22名(大型バス)

三宮8時30分発→西神中央→観光農園「篠田いちご園」→道の駅北はりまエコミュージアムで赤唐辛子飾りづくり→トラットリア オンペリーコ(昼食:黒田庄和牛を使ったイタリアン)→神緒酒造

2/20(日) 交流バスツアー「味噌づくり体験と足立醸造でお買い物」 参加費:7,800円(でんくう会員7,410円) 定員:22名(大型バス)

明石8時30分発→西神中央→道の駅北はりまエコミュージアム→農村婦人の家(味噌作り体験)→多可青雲の家(昼食:百日どり定食)→足立醸造→道の駅北はりまエコミュージアム



←お申込はWebページから(24時間)
バスツアーの問合せは
でんくうトラベル☎0795-38-7272へ
(10時~17時 水・木曜以外)

北はりま
田園空間
博物館

発行
特定非営利活動法人 でんくう
北はりま 田園空間博物館
道の駅 北はりまエコミュージアム

〒677-0022 兵庫県西脇市寺内 517-1
TEL 0795-25-2370 FAX 0795-22-2123
ホームページ <http://www.k-denku.com>
Eメール jk@k-denku.com
■年末年始以外無休。開館時間 9時~18時