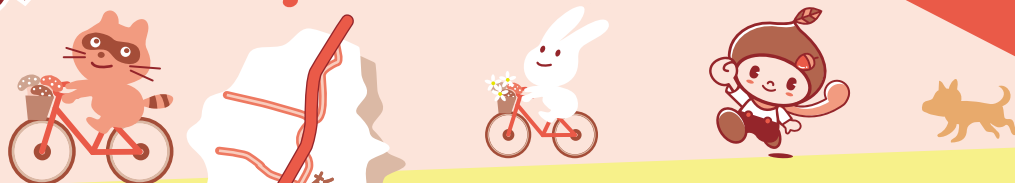


ウォーキング
& サイクリング
おすすめスポット



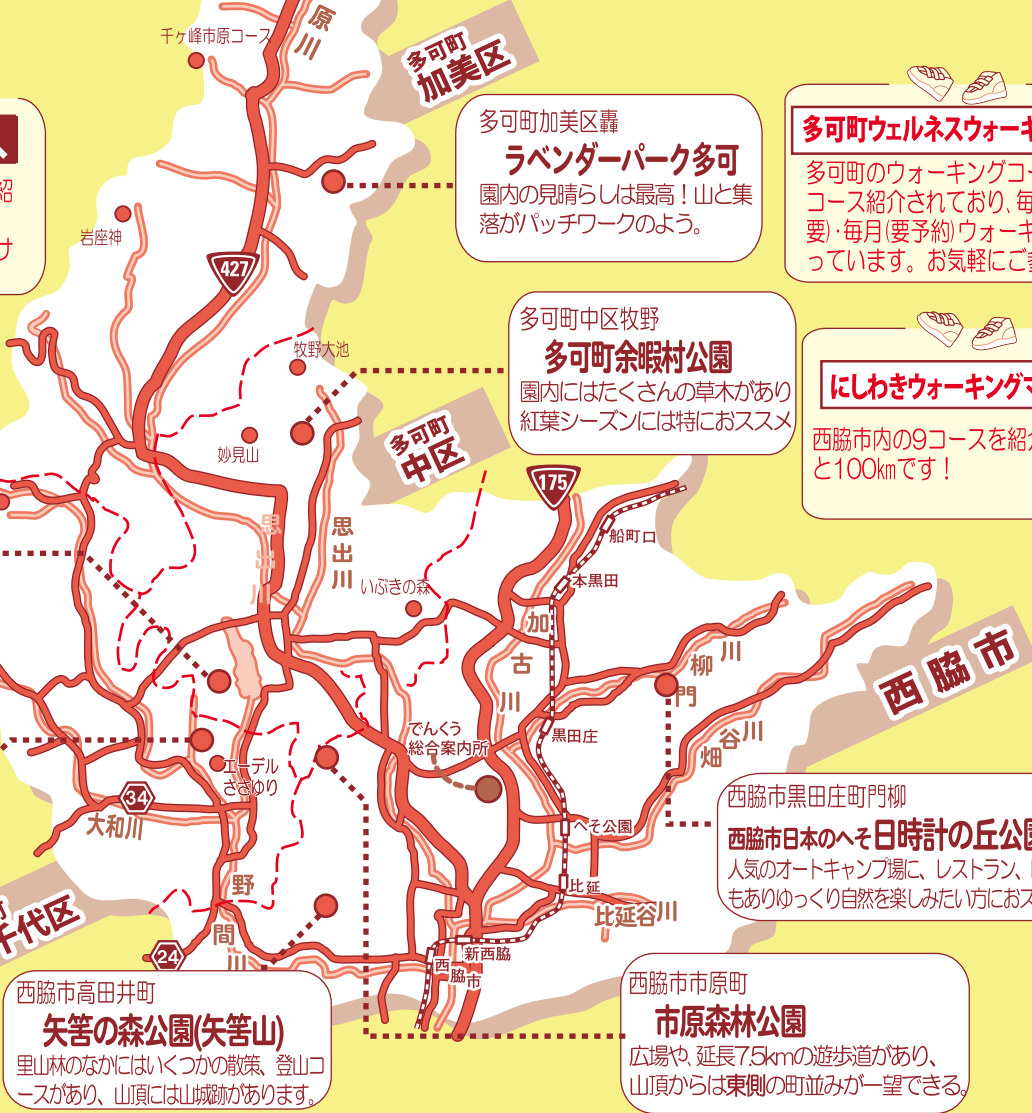
北はりまサイクリングマップ
周辺も含めたサイクリングコースを紹介しています。また、それぞれのスポットをつなぎサイクリングをお楽しみ下さい。

のぼってみよう北はりま
おすすめの登山コースの紹介

多可町中区靴屋
なか・やちよの森公園
レベルに合わせた散策コースや様々な体験メニュー（要予約）があり、1日楽しめる。

多可町八千代区俵田
竹谷山
奇岩や巨石の間から流れる滝と、紅葉を見ながら、隣のなか・やちよの森公園へも足を伸ばしてみよう。

レンタサイクルステーション
・でんくう総合案内所（道の駅北はりまエコミュージアム）
・なか・やちよの森公園
★イベント時は対応できません



多可町加美区轟
ラベンダーパーク多可
園内の見晴らしは最高！山と集落がパッチワークのよう。

多可町ウェルネスウォーキング
多可町のウォーキングコースが10コース紹介されており、毎週（予約不要）・毎月（要予約）ウォーキングも行っています。お気軽にご参加下さい。

多可町中区牧野
多可町余暇村公園
園内にはたくさんの草木があり紅葉シーズンには特にオススメ

にしわきウォーキングマップ
西脇市内の9コースを紹介。全部歩くと100kmです！

西脇市黒田庄町門柳
西脇市日本のへそ日時計の丘公園オートキャンプ場
人気のオートキャンプ場、レストラン、BBQ、コテージもありゆつくり自然を楽しみたい方におススメ。

西脇市高田井町
矢筈の森公園(矢筈山)
里山林のなかにはいくつかの散策、登山コースがあり、山頂には山城跡があります。

西脇市市原町
市原森林公園
広場や、延長7.5kmの遊歩道があり、山頂からは東側の町並みが一望できる。

9・10・11月 でんくう自主企画のご案内

- 9/1(土)・8(土)・29(土) 連続講座「観光ボランティアガイドになろう」参加費無料 でんくう総合案内所・29日は京都へ 詳細はチラシをご覧ください
- 9/16(日) でんくうまつり でんくう総合案内所（道の駅北はりまエコミュージアム）と周辺 10時～15時30分 移動動物園・青空市・ステージ・大抽選会・フリーマーケット・体験地
- 9/23(祝・日) バスツアー「秋の味覚とカラフル彼岸花」明石8時発 大人6,500円 小学生未満3,800円 燻製づくり体験・彼岸花観賞・栗拾い・里いも掘り
- 10/13(土) バスツアー「さつまいも掘りと黒豆枝豆収穫、杉原紙の紙すき体験」三宮8時発 ひとり6,500円(さつまいも・黒豆の枝豆・葉書サイズの杉原紙2枚のお土産付き)
- 10/28(日) 多肉もろもろ市場vol.3 でんくう総合案内所（道の駅北はりまエコミュージアム）と周辺 多肉植物や、サボテンの販売など 10時～15時
- 11/25(日) 体験教室「おいしい合鴨の燻製体験」9時30分でんくう総合案内所芝生広場 3,000円 11/15申込〆切
- 11月 バスツアー「紅葉とキウイも掘りバスツアー」企画中

バスツアーの申込問合せは
神姫観光社 電話0795-42-6565へ



発行
特定非営利活動法人
北はりま 田園空間博物館
道の駅 北はりまエコミュージアム

〒677-0022 兵庫県西脇市寺内517-1
TEL 0795-25-2370 FAX 0795-22-2123
ホームページ <http://www.k-denku.com>
Eメール jk@k-denku.com
■開館時間 9時～19時 年末年始以外無休

NPO 法人北はりま田園空間博物館は西脇市・多可町の支援と道の駅北はりまエコミュージアムの収益を活動資金にしています